


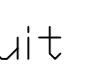

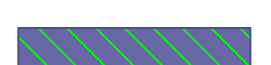

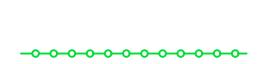








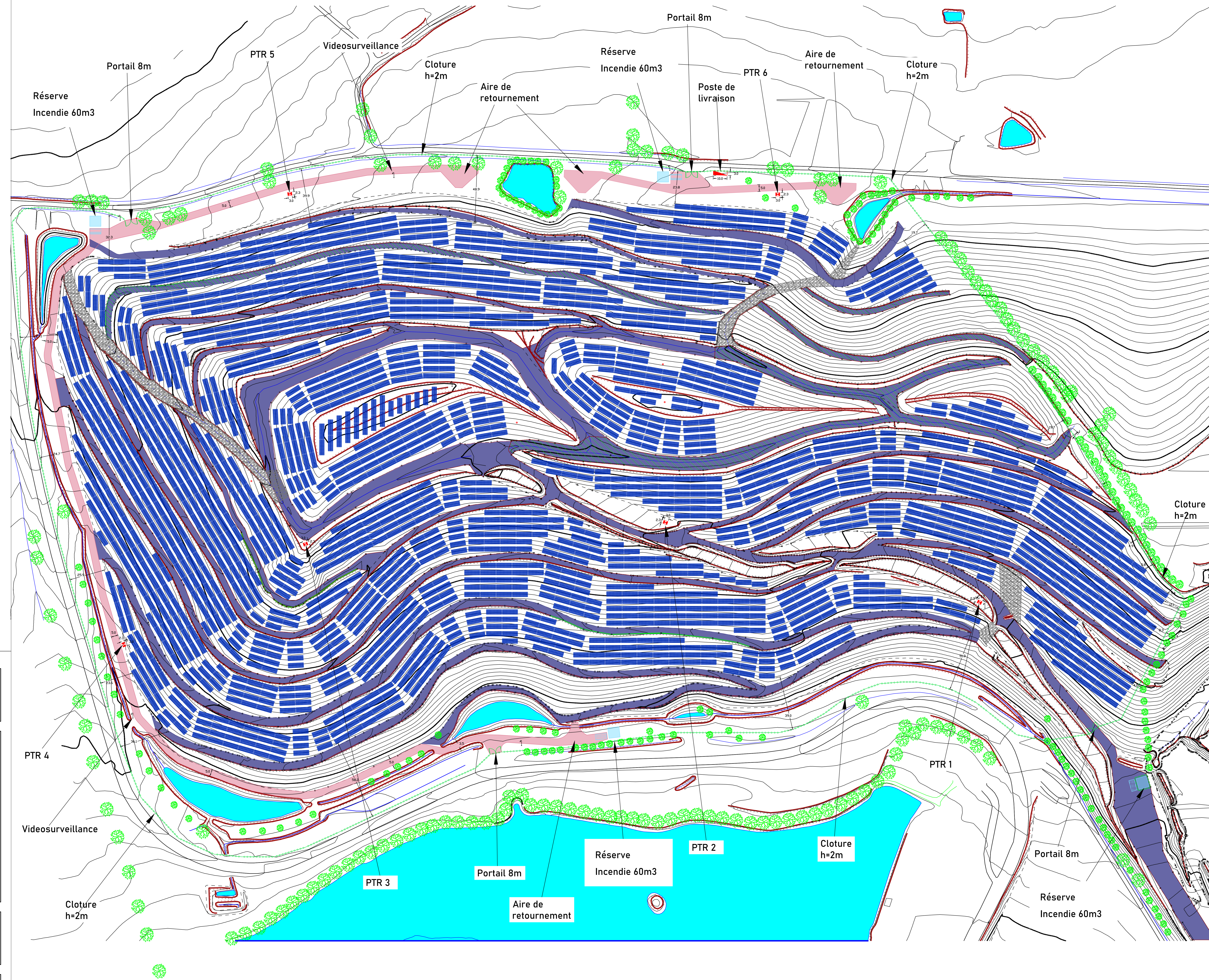
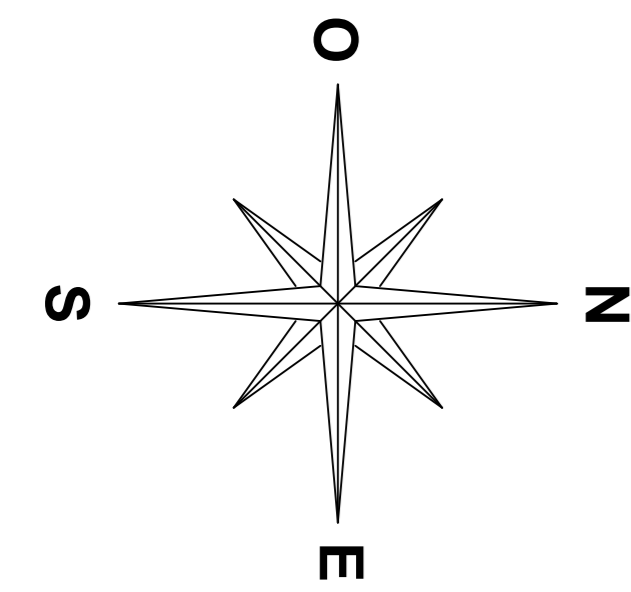


LEGENDE

-  Arbres et arbustes existants
-  Fossé / Talus
-  Fil d'eau
-  Puit existant
-  Banquettes existantes circulables
-  Banquettes existantes non circulables / accessibles
-  Enrochements
-  Clôture projet (hauteur: 2m)
-  Poste de transformation
-  Poste de livraison
-  Réserve incendie 60m3
-  Aire d'aspiration (6m x 8m)
-  Portail d'accès (largeur: 8m)
-  Mat de vidéosurveillance
-  Voies projet à creer
-  Tables PV



PC

PC2

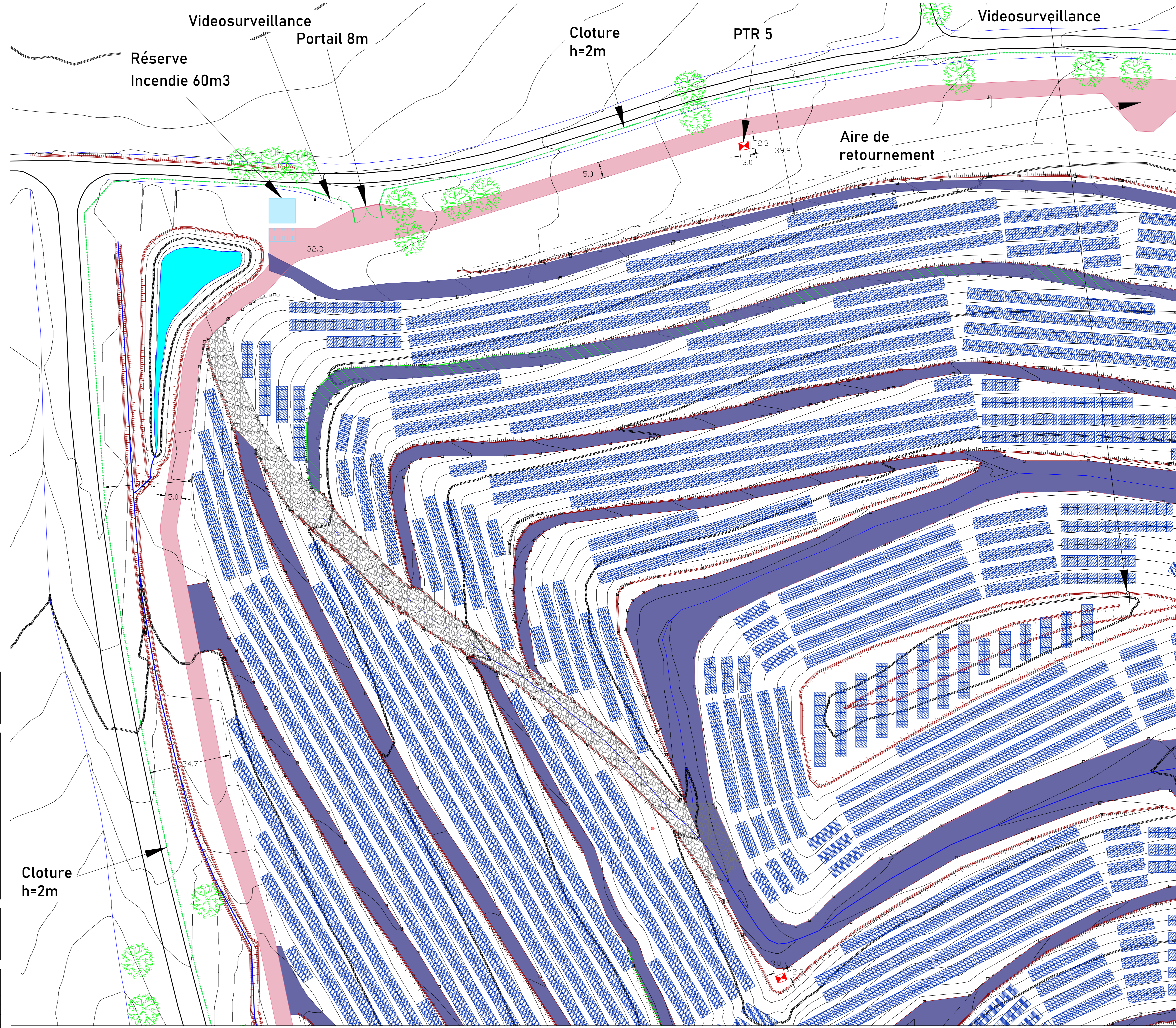
Commune de Saint Pierre La Cour

Projet de parc solaire au sol

Plan de masse des constructions

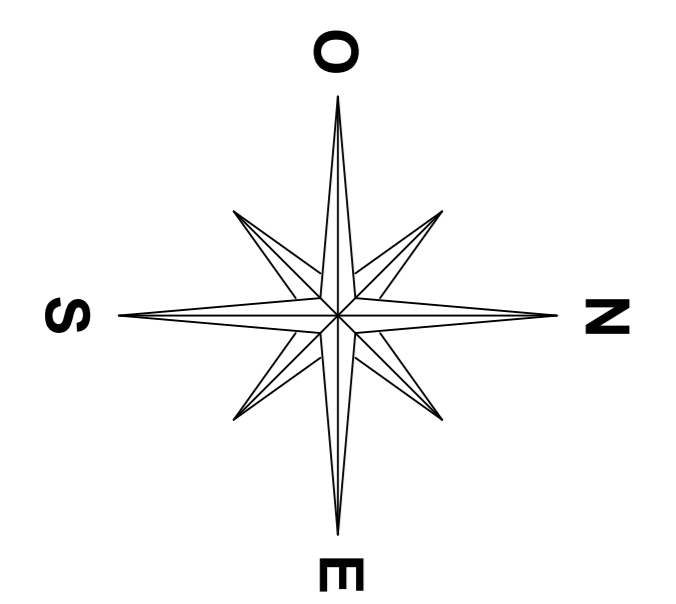
Maître d'ouvrage:

Indice	Indice	Date	Validé
A	Réalisation du document	16/11/2020	
B	Déplacement du PDL	06/10/2021	
C			

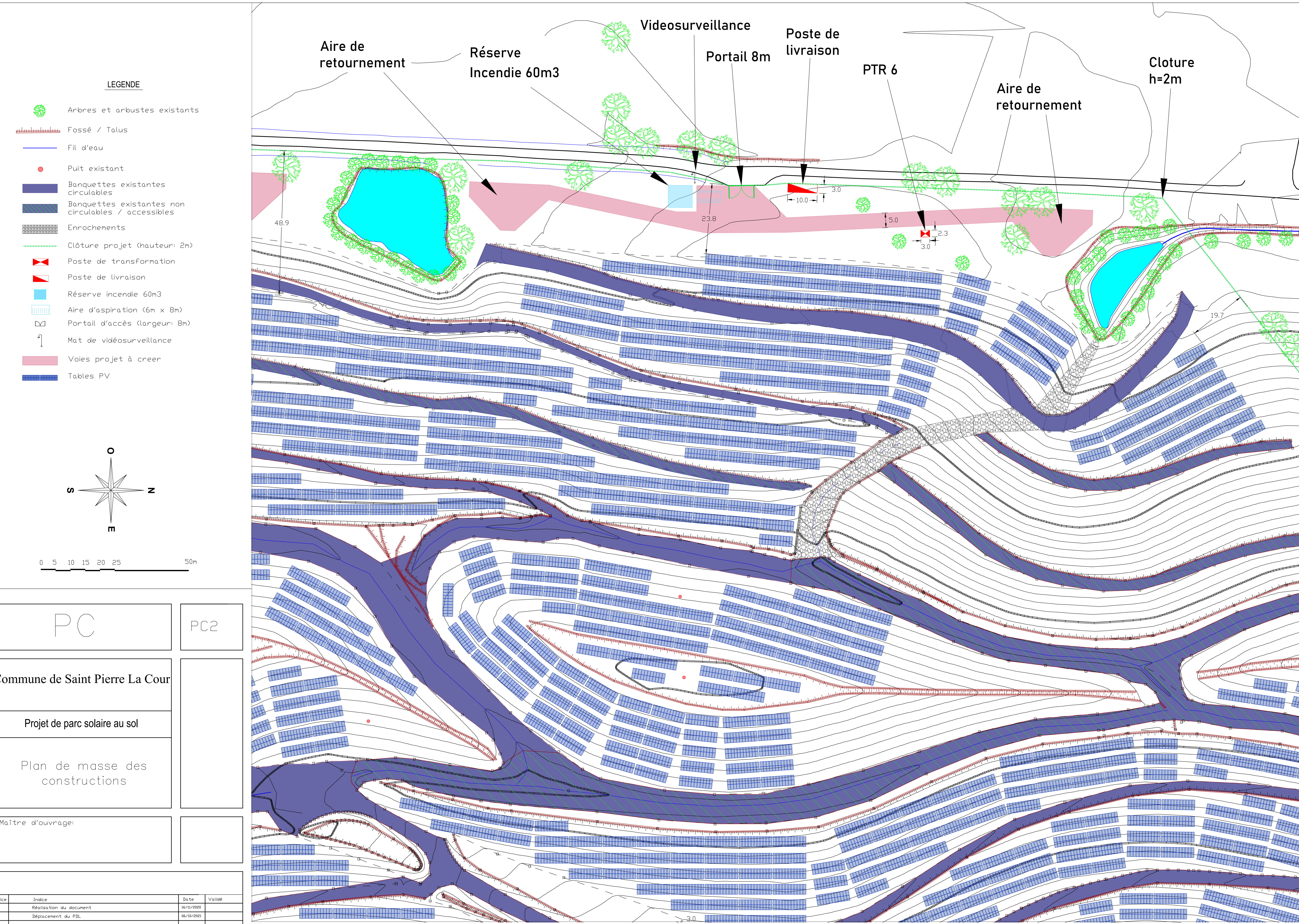


LEGENDE

-  Arbres et arbustes existants
-  Fossé / Talus
-  Fil d'eau
-  Puit existant
-  Banquettes existantes circulables
-  Banquettes existantes non circulables / accessibles
-  Enrochements
-  Clôture projet (hauteur: 2m)
-  Poste de transformation
-  Poste de livraison
-  Réserve incendie 60m3
-  Aire d'aspiration (6m x 8m)
-  Portail d'accès (largeur: 8m)
-  Mat de vidéosurveillance
-  Voies projet à creer
-  Tables PV

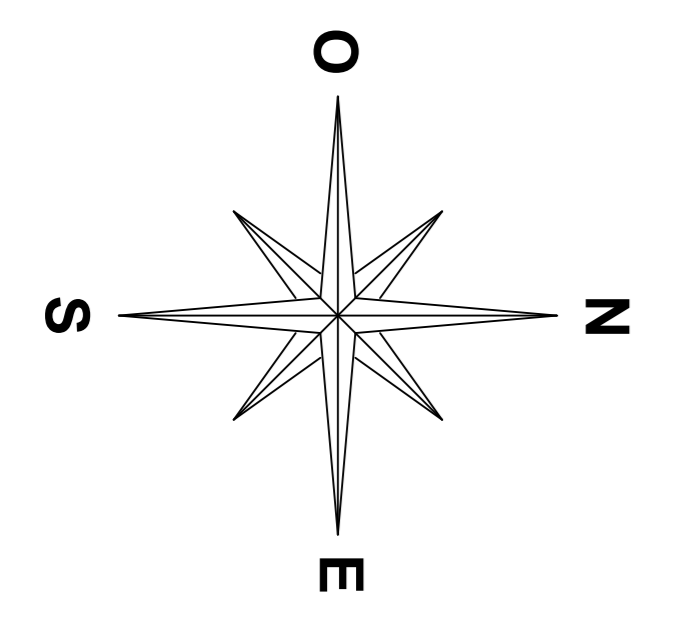


PC	PC2		
Commune de Saint Pierre La Cour			
Projet de parc solaire au sol			
Plan de masse des constructions			
Maître d'ouvrage:			
Indice	Indice	Date	Validé
A	Réalisation du document	16/11/2020	
B	Déplacement du PDL	06/10/2021	
C			



LEGENDE

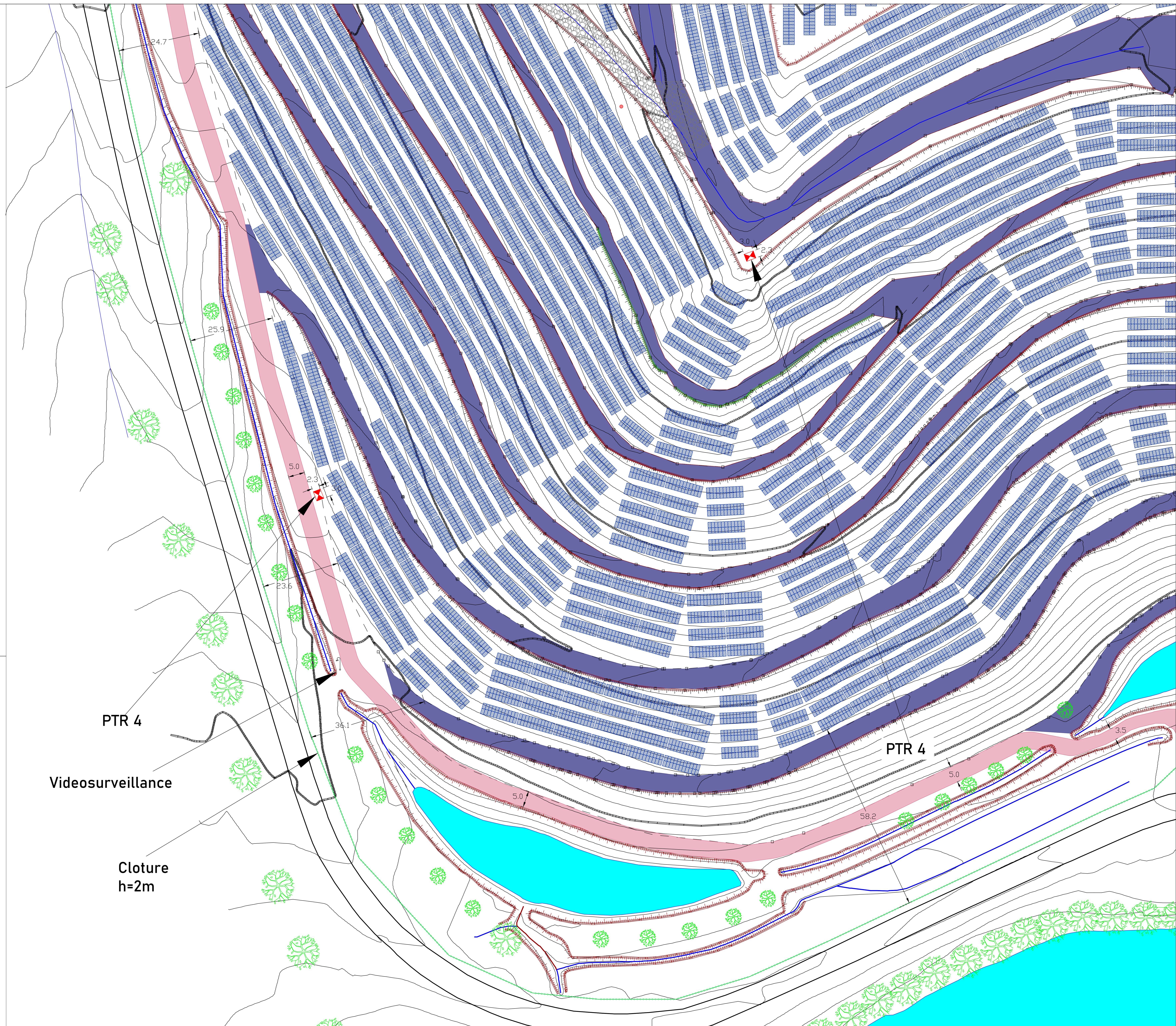
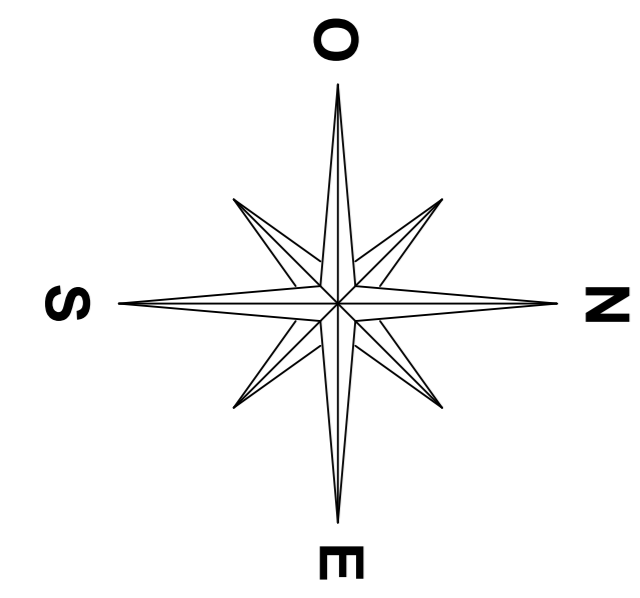
-  Arbres et arbustes existants
-  Fossé / Talus
-  Fil d'eau
-  Puit existant
-  Banquettes existantes circulables
-  Banquettes existantes non circulables / accessibles
-  Enrochements
-  Clôture projet (hauteur: 2m)
-  Poste de transformation
-  Poste de livraison
-  Réserve incendie 60m3
-  Aire d'aspiration (6m x 8m)
-  Portail d'accès (largeur: 8m)
-  Mat de vidéosurveillance
-  Voies projet à créer
-  Tables PV



PC	PC2		
Commune de Saint Pierre La Cour			
Projet de parc solaire au sol			
Plan de masse des constructions			
Maître d'ouvrage:			
Indice	Indice	Date	Validé
A	Réalisation du document	16/11/2020	
B	Déplacement du PDL	06/10/2021	
C			

LEGENDE

-  Arbres et arbustes existants
-  Fossé / Talus
-  Fil d'eau
-  Puit existant
-  Banquettes existantes circulables
-  Banquettes existantes non circulables / accessibles
-  Enrochements
-  Clôture projet (hauteur: 2m)
-  Poste de transformation
-  Poste de livraison
-  Réserve incendie 60m3
-  Aire d'aspiration (6m x 8m)
-  Portail d'accès (largeur: 8m)
-  Mat de vidéosurveillance
-  Voies projet à créer
-  Tables PV



PC

PC2

Commune de Saint Pierre La Cour

Projet de parc solaire au sol

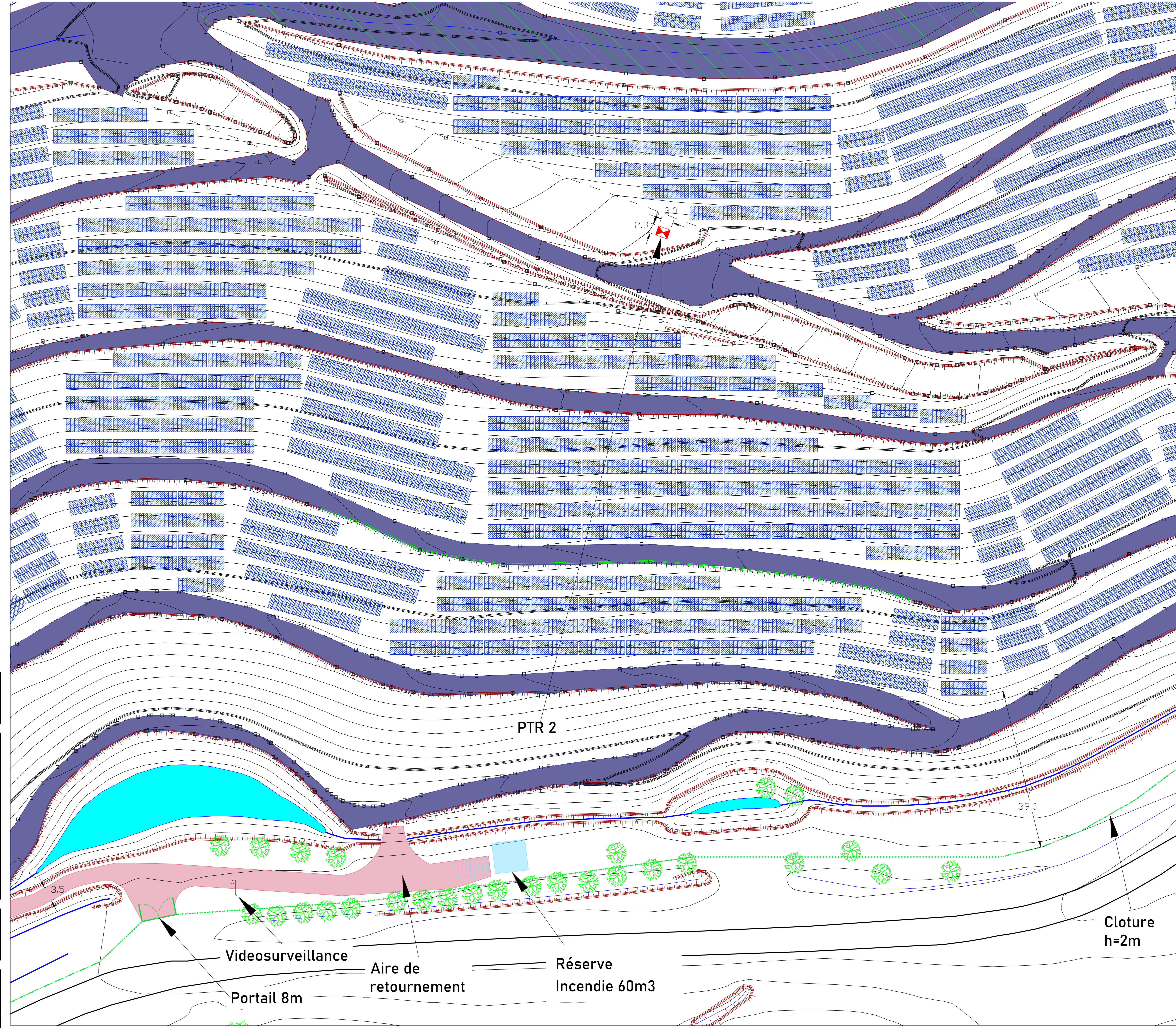
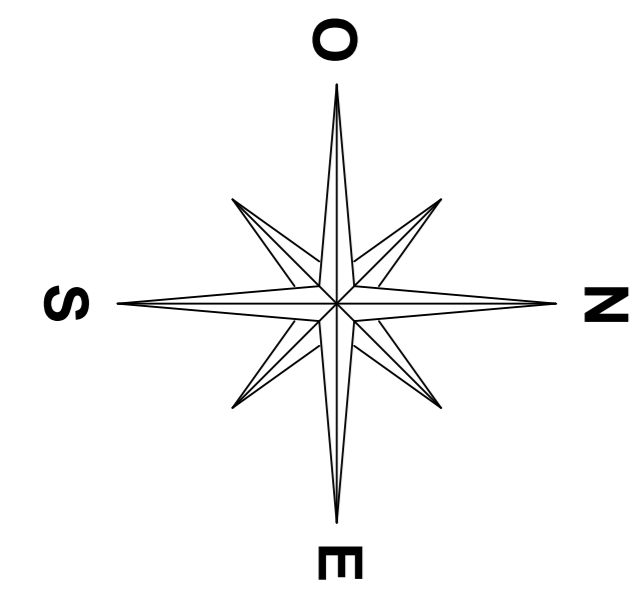
Plan de masse des constructions

Maître d'ouvrage:

Indice	Indice	Date	Validé
A	Réalisation du document	16/11/2020	
B	Déplacement du PDL	06/10/2021	
C			

LEGENDE

-  Arbres et arbustes existants
-  Fossé / Talus
-  Fil d'eau
-  Puit existant
-  Banquettes existantes circulables
-  Banquettes existantes non circulables / accessibles
-  Enrochements
-  Clôture projet (hauteur: 2m)
-  Poste de transformation
-  Poste de livraison
-  Réserve incendie 60m3
-  Aire d'aspiration (6m x 8m)
-  Portail d'accès (largeur: 8m)
- Mat de vidéosurveillance
-  Voies projet à creer
-  Tables PV



PC

PC2

Commune de Saint Pierre La Cour

Projet de parc solaire au sol

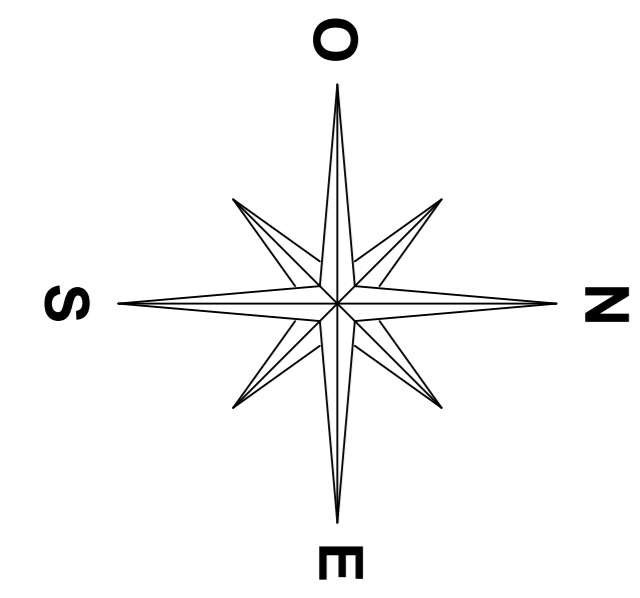
Plan de masse des constructions

Maître d'ouvrage:

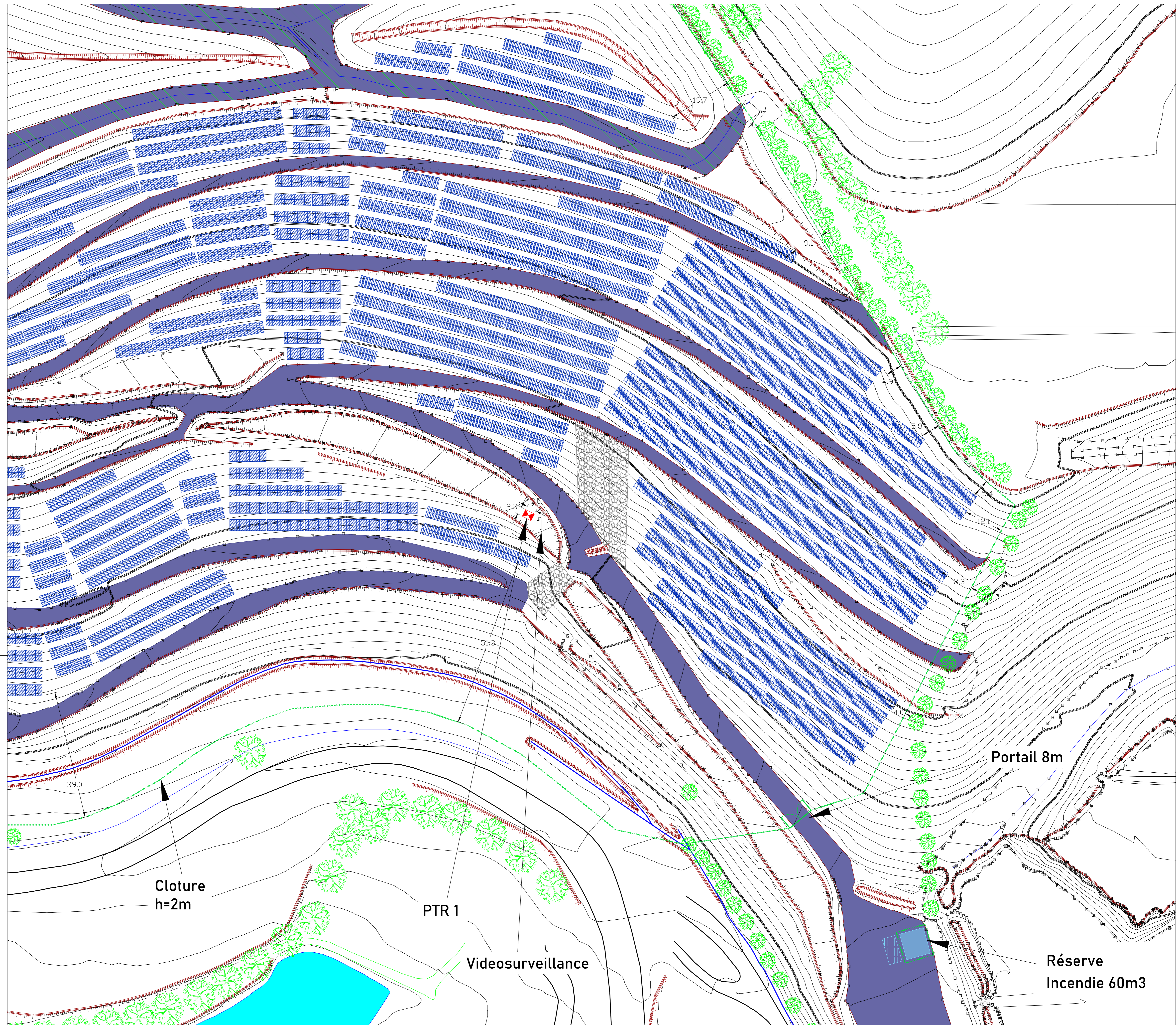
Indice	Indice	Date	Validé
A	Réalisation du document	16/11/2020	
B	Déplacement du PDL	06/10/2021	
C			

LEGENDE

-  Arbres et arbustes existants
-  Fossé / Talus
-  Fil d'eau
-  Puit existant
-  Banquettes existantes circulables
-  Banquettes existantes non circulables / accessibles
-  Enrochements
-  Clôture projet (hauteur: 2m)
-  Poste de transformation
-  Poste de livraison
-  Réserve incendie 60m3
-  Aire d'aspiration (6m x 8m)
-  Portail d'accès (largeur: 8m)
-  Mat de vidéosurveillance
-  Voies projet à creer
-  Tables PV



0 5 10 15 20 25 50m



PC

PC2

Commune de Saint Pierre La Cour

Projet de parc solaire au sol

Plan de masse des constructions

Maître d'ouvrage:

Portail 8m

Cloture h=2m

PTR 1

Videosurveillance

Réserve Incendie 60m3

Indice	Indice	Date	Validé
A	Réalisation du document	16/11/2020	
B	Déplacement du PDL	06/10/2021	
C			